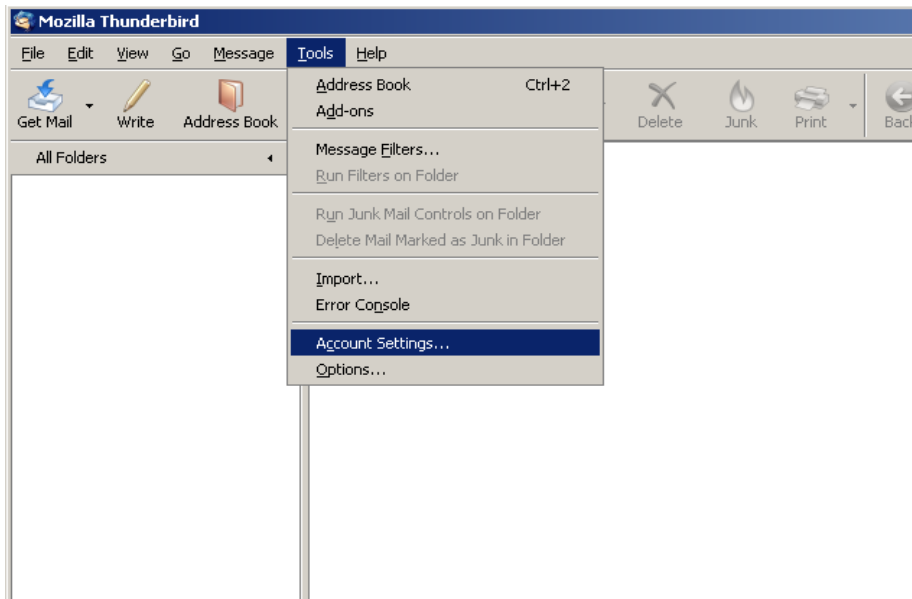


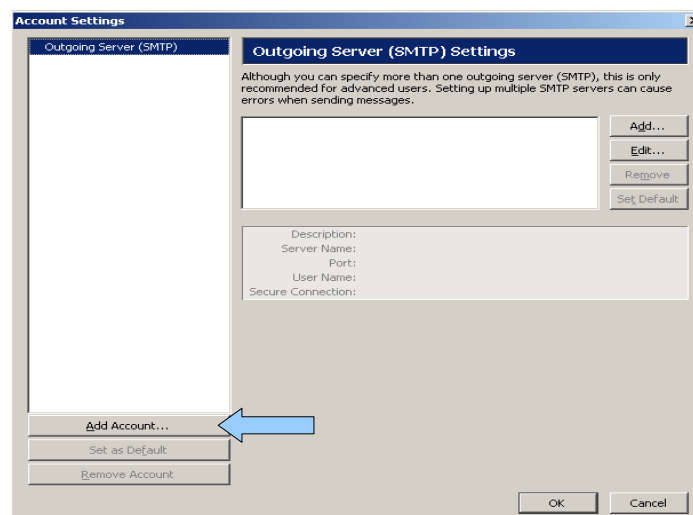
En esta guía le explicaremos paso a paso, como configurar su nueva cuenta de correo en el programa Mozilla Thunderbird.

Ejecute el programa como lo hace normalmente.

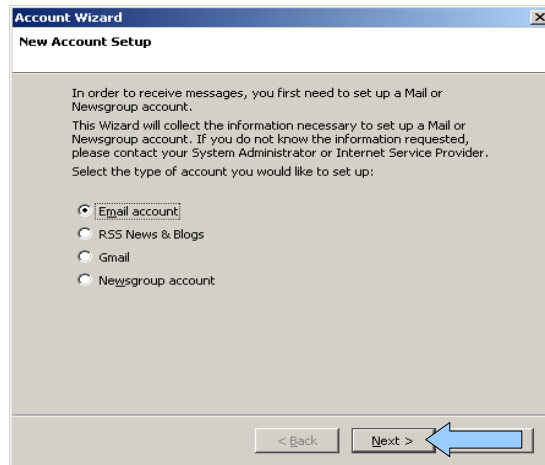
1. Escoja la opción 'Tools' en el menu, y luego seleccione la opción 'Account Settings'.



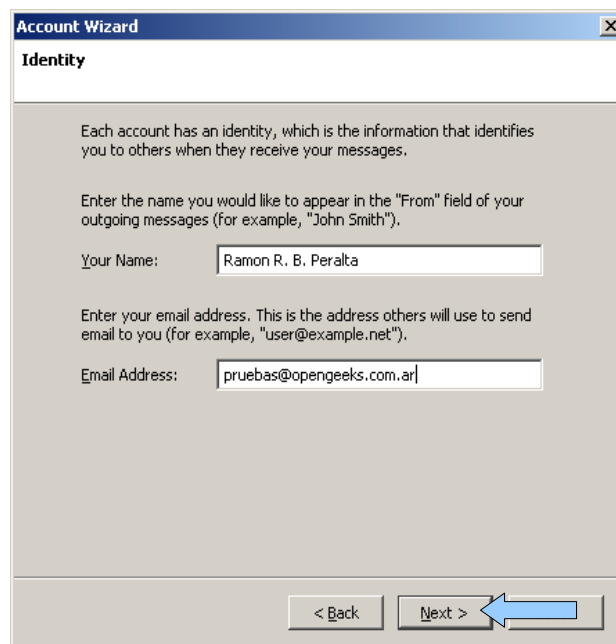
2. En la nueva ventana que aparecerá, haga click en el boton 'Add Account'.



3. En la nueva ventana, seleccione la opción de 'Email Account' y presione el botón 'Next', como se muestra en la siguiente pantalla.



4. Complete con sus datos la siguiente pantalla que aparecerá, ingresando su nombre completo y su casilla de correo, una vez completados, presione el botón 'Next'.

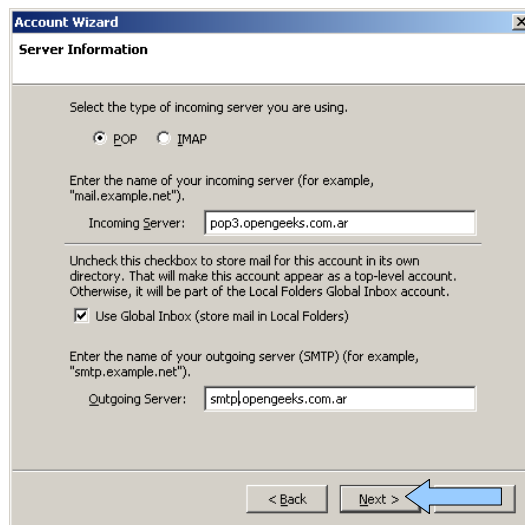


5. Ahora deberá cargar los datos de nuestro servidor POP3 y nuestro servidor SMTP, de la forma que se indica a continuación:

Tipo de Servidor de correo Entrante: POP3

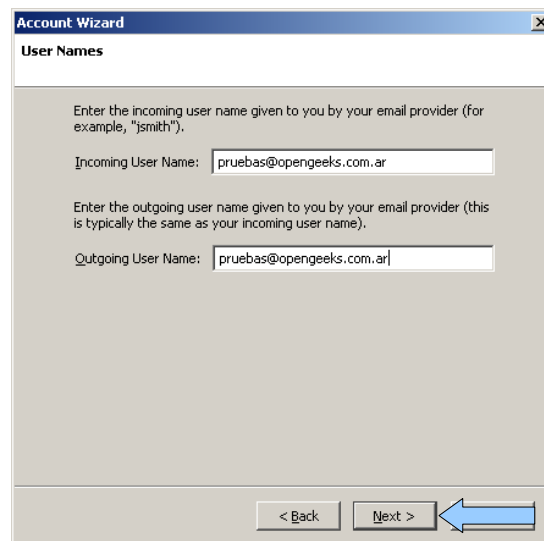
Servidor de correo Entrante(POP3): pop3.opengeeks.com.ar

Servidor de correo Saliente(SMTP): smtp.opengeeks.com.ar

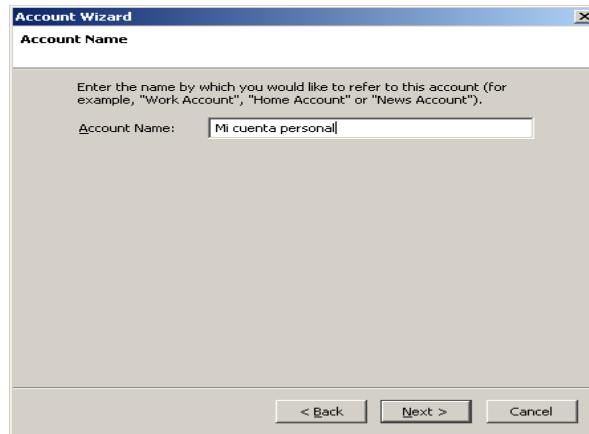


Una vez cargados estos datos, precione el boton 'Next'.

6. En la siguiente pantalla, ingrese en ambos casilleros (usuario para correo entrante y usuario para correo saliente) su cuenta de correo electronico -completa- (es decir, incluyendo el @dominio), como se muestra en el siguiente ejemplo:



7. A continuación, ingrese un nombre descriptivo para identificar la cuenta que acaba de configurar.



8. Haga click nuevamente en 'Next' y se le mostrará una pantalla de información, con todos los datos que Ud. ha cargado.
En caso de necesitar modificar alguno, podrá volver cada paso atrás precionando el boton 'Back'.
En caso de que todos los datos esten correctos, simplemente presione el boton 'Finish'.
9. Ya puede utilizar su nueva cuenta de correo.

La primera vez que envíe y reciba correo le será pedida la contraseña de su cuenta (que le fue suministrada con toda la información del alta de la cuenta).
Si desea que no se le pida esta contraseña cada vez que envíe o reciba correo, utilice la opción de 'recordar contraseña'.

Ante cualquier duda o inconveniente comuníquese con nosotros escribiendo a soporte @ opengeeks.com.ar o telefonicamente.